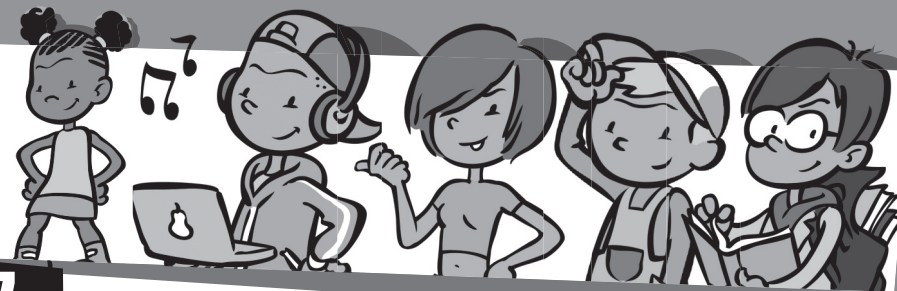




# L'HISTOIRE DU VERRE



## FICHE ÉLÈVE 7

**1** Lis les textes ci-dessous retraçant l'histoire du verre et retrouve leur ordre en les numérotant.

**2** Sur l'axe du temps, place les dates et résume chaque période en quelques mots.

Dès la préhistoire, vers 100 000 av J.C., l'obsidienne, une roche volcanique vitreuse, est taillée par l'homme pour obtenir des armes coupantes.

Les premiers verres fabriqués par l'Homme sont de couleur verte ou bleue. Ces premières fabrications remonteraient à 3 000 ans av. J.C.

Entre 1 500 et 100 av J.C., on fabrique les premiers objets en verre creux (récipients creux), puis apparaît le verre « soufflé ». Grâce à une canne à souffler, d'environ un mètre, le verrier souffle dans le verre très chaud et forme des objets en verre de toutes tailles.

La légende rapporte qu'en 3 500 av J.C., des marchands de nitre (sorte de sel) voulant cuire leurs aliments sur une plage utilisèrent des blocs de leur chargement de nitre pour supporter leurs marmites. Sous l'ardeur du feu, le nitre entra en fusion et se mélangea au sable de la plage. De ce mélange, on vit couler un liquide transparent. Le verre était né.

À partir du XV<sup>e</sup> siècle, les verreries d'Italie dominent le marché du verre.

Depuis le début du XXI<sup>e</sup> siècle, le verre d'emballage s'est allégé : une bouteille de 750ml pesait 550g en 1975, elle ne pèse plus que 300g aujourd'hui.

La première machine à fabriquer des bouteilles est inventée en 1903. Durant le XX<sup>e</sup> siècle, on invente différents types de verre dont le verre feuilleté utilisé pour fabriquer les pare-brise des voitures.

Entre les XVII<sup>e</sup> et XVIII<sup>e</sup> siècles, les artisans verriers deviennent peu à peu des industriels capables de produire des millions d'objets par an.

Au I<sup>er</sup> siècle, les Romains inventent le verre incolore en ajoutant du manganèse (métal gris-blanc) pour le purifier. C'est à cette période qu'est inventé le verre « plat » utilisé pour vitrer les fenêtres.

100 000  
av. J.C.

XXI<sup>e</sup>