

LA BOUCLE DE RECYCLAGE

DU VERRE

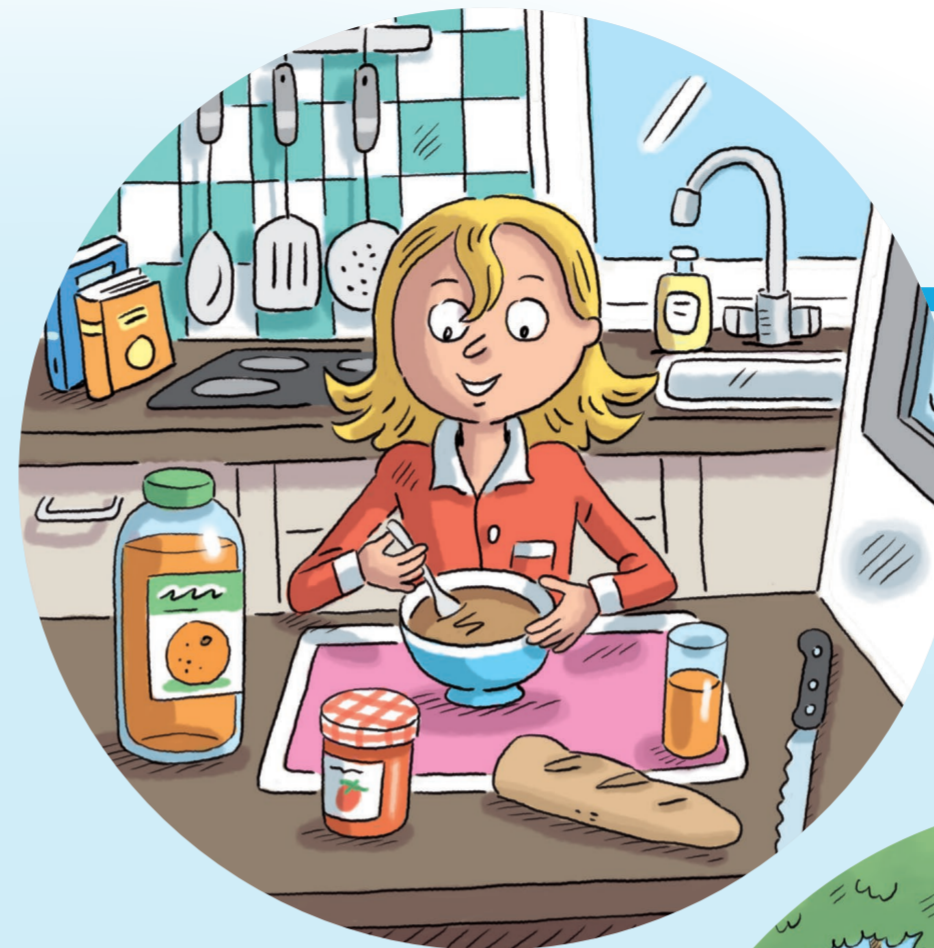
COMMERCIALISATION

Il est ensuite transporté jusqu'au magasin et placé dans les rayons pour être vendu. La boucle est bouclée : à partir du pot en verre recyclé, un nouveau pot a été créé.



CONSOMMATION

Chez toi, tu manges et bois des produits emballés dans du verre : de la confiture, de la pâte à tartiner, du jus de fruits, des yaourts...



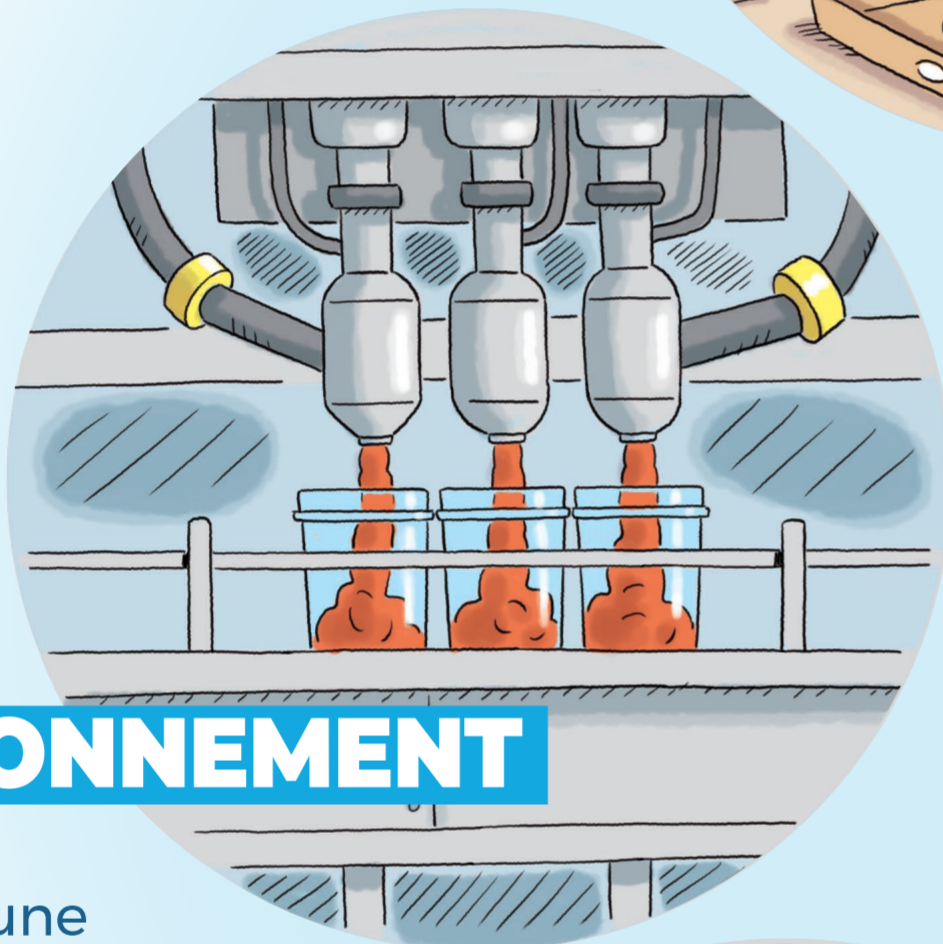
TRI

Lorsque tu as fini ton pot de confiture, il faut le jeter dans un bac de tri (conteneur) spécial pour le verre, à côté de chez toi.



CONDITIONNEMENT

Le pot en verre est rempli dans une usine spéciale avec de la confiture.



FABRICATION

Le calcin est amené à l'usine pour fabriquer le verre et le transformer en pot.



COLLECTE

Quand le bac est rempli, des camions viennent le vider. Ils collectent le verre et l'emmènent au centre de traitement.



TRAITEMENT

Au centre de traitement, le verre est trié pour retirer ce qui n'est pas en verre. Par exemple : un couvercle en métal ou en plastique, les étiquettes en papier. Le verre est ensuite réduit en petits morceaux que l'on appelle « calcin ».



LE SAVAIS-TU ?

3 En France, environ EMBALLAGES SUR 4 sont recyclés.

Un nouvel emballage en verre peut contenir jusqu'à **95 %** DE VERRE RECYCLÉ