

# LA FABRICATION DU VERRE D'EMBALLAGE



Pour fabriquer du verre d'emballage, il faut des matières premières : du sable, du calcaire et du carbonate de sodium.



On ajoute du calcin : verre provenant de la collecte des verres d'emballage. Le calcin préserve les ressources naturelles car il permet de réduire la quantité de matières premières utilisées.

Le mélange est déversé dans le four où il est chauffé à 1500°C. Sous l'effet de la chaleur, le mélange se transforme en pâte de verre.

COMMERCIALISATION

MATIÈRES PREMIÈRES

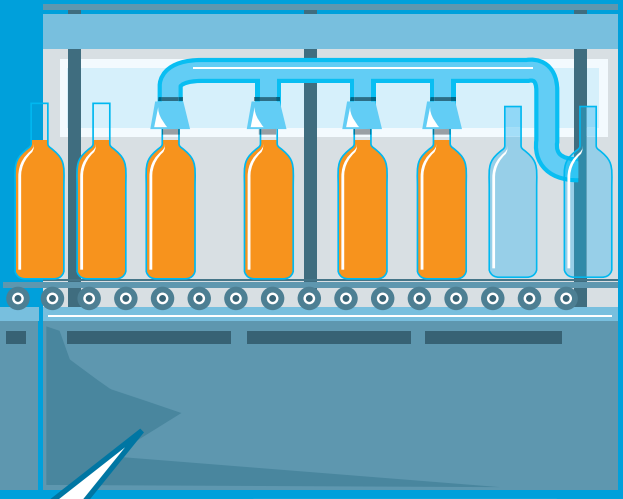
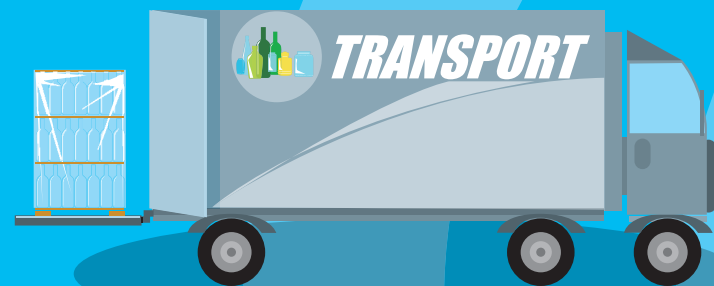
FUSION

MOULAGE

RECUISSON

CONTRÔLE

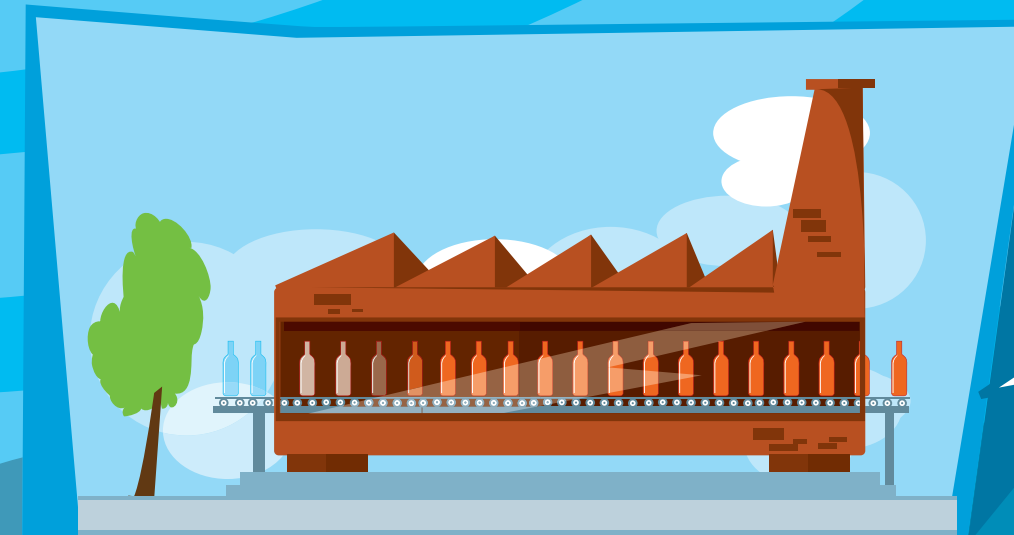
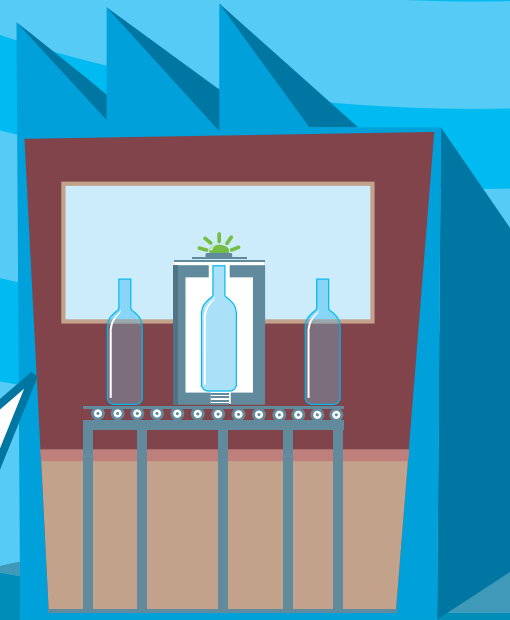
USINE DE CONDITIONNEMENT



Les emballages en verre sont livrés à l'usine de conditionnement où ils sont remplis (boissons, légumes, fruits, yaourt, pâte à tartiner, sauce...).



L'emballage est soumis à de nombreux contrôles qualité. Dès qu'un défaut est signalé, l'emballage est aussitôt éjecté et retourne à l'état de calcin.



Les emballages en verre (bouteilles, pots...) sont refroidis en évitant de brusques écarts de température qui fragiliseraient le verre : c'est la recuison...



La goutte de verre en fusion (paraison) est soufflée et moulée dans des moules en forme de bouteille, de bocal ou de pot.